



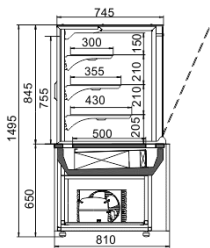
- Groupe logé R290 (Propane)
- Intérieur de cuve en acier inoxydable
- Système d'ouverture des vitres rabattables
- Ventilation basse consommation
- Profondeur d'exposition: voir dessin technique
- Matière exposition en Inox satiné AISI 304 + étagères en verre
- Niveaux intermédiaires vitrés avec éclairage LED
- Composition habillage avant en acier laqué semi mat (RAL au choix)
- Composition habillage arrière en acier laqué noir
- Sans réserves
- Fermeture côté service avec 2 portes coulissantes
- Eclairage par double bandeau LED blanc 4000-4500 K
- Thermostat électronique Carel easy
- Evaporation des condensats sur groupe logé (électrique)
- Structure vitrée montée d'usine

+4...+6°C

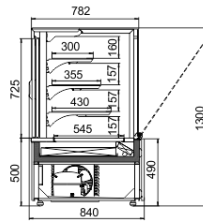
H1

230 V 50/Hz

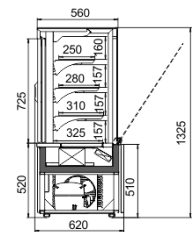
25°C - HR 60%



Hauteur 1495 mm
Profondeur 810 mm
(V1)
VENMFSV1XXXX



Hauteur 1300 mm
Profondeur 840 mm
(V2)
VENMFSV2XXXX



Hauteur 1325 mm
Profondeur 620 mm
(V3)
VENMFSV3XXXX

Longueurs sans joue (1 joue = 20 mm)	Hauteur 1495 mm Profondeur 810 mm (V1)	Hauteur 1300 mm Profondeur 840 mm (V2)	Hauteur 1325 mm Profondeur 620 mm (V3)
940	VENMFSV1940 P. Elec: 570 W Conso. Enr: 8.5 kWh Surface d'expo: 1.6 m ² Dim(LxPxH): 940x810x1495	VENMFSV2940 P. Elec: 570 W Conso. Enr: 8.5 kWh Surface d'expo: 1.48 m ² Dim(LxPxH): 940x840x1300	VENMFSV3940 P. Elec: 540 W Conso. Enr: 8.4 kWh Surface d'expo: 1.31 m ² Dim(LxPxH): 940x620x1325
1250	VENMFSV11250 P. Elec: 680 W Conso. Enr: 10.3 kWh Surface d'expo: 1.9 m ² Dim(LxPxH): 1250x810x1495	VENMFSV21250 P. Elec: 680 W Conso. Enr: 10.3 kWh Surface d'expo: 1.96 m ² Dim(LxPxH): 1250x840x1300	VENMFSV31250 P. Elec: 580 W Conso. Enr: 9.7 kWh Surface d'expo: 1.75 m ² Dim(LxPxH): 1250x620x1325
1440	VENMFSV11440 P. Elec: 800 W Conso. Enr: 12.1 kWh Surface d'expo: 2.1 m ² Dim(LxPxH): 1440x810x1495	VENMFSV21440 P. Elec: 800 W Conso. Enr: 12.1 kWh Surface d'expo: 2.26 m ² Dim(LxPxH): 1440x840x1300	VENMFSV31440 P. Elec: 730 W Conso. Enr: 13 kWh Surface d'expo: 2.03 m ² Dim(LxPxH): 1440x620x1325

