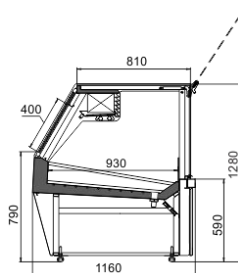




- Groupe logé R290 (Propane)
- Sans groupe avec détendeur thermostatique R449A par défaut (autres gaz dispo.)
- Intérieur de cuve en acier inoxydable
- Système d'ouverture des vitres relevables par vérins
- Froid statique tombant
- Profondeur d'exposition: 93 cm
- Matière exposition en Inox satiné et perforé AISI 304
- Composition habillage avant en acier laqué semi mat (RAL au choix)
- Composition habillage arrière en acier laqué noir
- Sans réserve
- Plan de travail en option (rajouté 200 mm de profondeur)
- Fermeture côté service par portes en verres securit avec poignets
- Eclairage par double bandeau LED (rose)
- Affichage de température dans la zone de présentation Carel easy
- Thermostat électronique Carel easy (Danfoss en option)
- Evaporation des condensats sur groupe logé (électrique)
- Dégivrage par résistance électrique
- Protection frontale haute: barre antichoc en acier laqué ou inox
- Protection frontale basse: barre antichoc en inox
- Structure vitrée montée d'usine

-1...+2 °C	M0	230 V 50/Hz	25°C - HR 60%
------------	----	-------------	---------------



Longueurs sans joue (1 joue = 70 mm)		Sans groupe		Groupe logé	
1250	P Résistance: 200 W Section 3/8 -5/8 Evacuation: 40 Dim(LxPxH): 1250x1160x1280	TYMTSG1250	P Frigo: 700 W-10°C P Elec: 86 W Surface d'expo: 1.1 m ²	TYMTGL1250	P Elec: 700 W Conso. Enr: 11.8 kWh Surface d'expo: 1.1 m ²
1500	P Résistance: 300 W Section 3/8 -5/8 Evacuation: 40 Dim(LxPxH): 1500x1160x1280	TYMTSG1500	P Frigo: 840 W-10°C P Elec: 98 W Surface d'expo: 1.3 m ²	TYMTGL1500	P Elec: 830 W Conso. Enr: 13.9 kWh Surface d'expo: 1.3 m ²
1875	P Résistance: 500 W Section 3/8 -5/8 Evacuation: 40 Dim(LxPxH): 1875x1160x1280	TYMTSG1875	P Frigo: 1050 W-10°C P Elec: 137 W Surface d'expo: 1.7 m ²	TYMTGL1875	P Elec: 950 W Conso. Enr: 16.0 kWh Surface d'expo: 1.7 m ²
2500	P Résistance: 700 W Section 3/8 -5/8 Evacuation: 40 Dim(LxPxH): 2500x1160x1280	TYMTSG2500	P Frigo: 1400 W-10°C P Elec: 164 W Surface d'expo: 2.3 m ²	TYMTGL2500	P Elec: 1000 W Conso. Enr: 17.5 kWh Surface d'expo: 2.3 m ²

Tout matériel sans groupe sont livrés avec détendeur R449 A monté d'usine, détendeur autres gaz ou électronique en option. Electrovanne à la charge de l'installateur.

Socomab se réserve le droit d'apporter toutes modifications. Les caractéristiques techniques sont données à titre indicatif et peuvent être modifiées sans préavis. Photographies non contractuelles.