



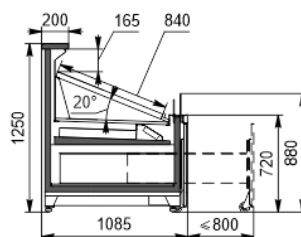
- Groupe logé R290 (Propane)
- Intérieur de cuve en acier laqué
- Ventilation basse consommation
- Profondeur d'exposition: 840 mm
- Matière exposition en acier laqué avec exposition incliné caillebotis en bois naturel
- Réserves réfrigérées en façade extractible (système "tiroir" sur roulettes)
- Réserves en acier inoxydable perforée
- Composition habillage en acier laqué semi mat (RAL au choix)
- Sans éclairage
- Superstructure éclairante en option
- Thermostat électronique Carel easy (Danfoss en option)
- Evaporation des condensats sur groupe logé (électrique)
- Protection frontale haute: barre antichoc en acier laqué ou inox
- Protection frontale basse: barre antichoc en inox
- Rideau de nuit (indisponible sur TG)
- TG non réfrigérée
- Joue avec vitre supérieur en option

+4...+6°C

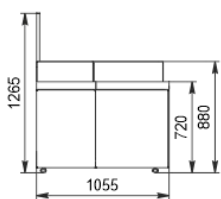
H1

230 V 50/Hz

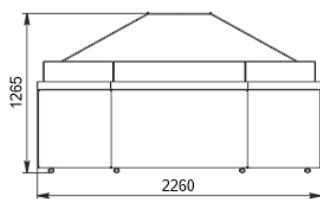
25°C - HR 60%



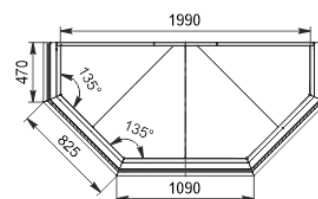
Longueurs sans joue (1 joue = 30 mm)		Groupe logé		Superstructure éclairante
1875	Nb de réserve 1200x850x255: 1	MED12GL1875	P Elec: 700 W Conso. Enr: 10,9 kWh Dim(LxPxH):1875x1085x1250	MED1875ECL
2500	Nb de réserve 1200x850x255: 1	MED12GL2500	P Elec: 900 W Conso. Enr: 14,0 kWh Dim(LxPxH):2500x1085x1250	MED2500ECL
TG 2260	Neutre Sans réserve	MED12TGN2260	Dim(LxPxH):2260x1055x1265	ND



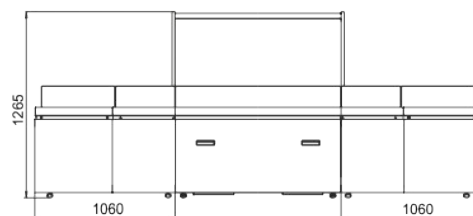
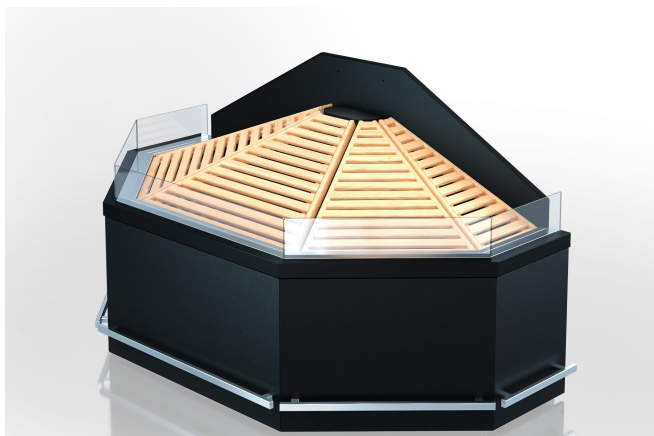
TG vue de côté



TG vue de face



TG vue de dessus



Vue de côté, formation en îlot